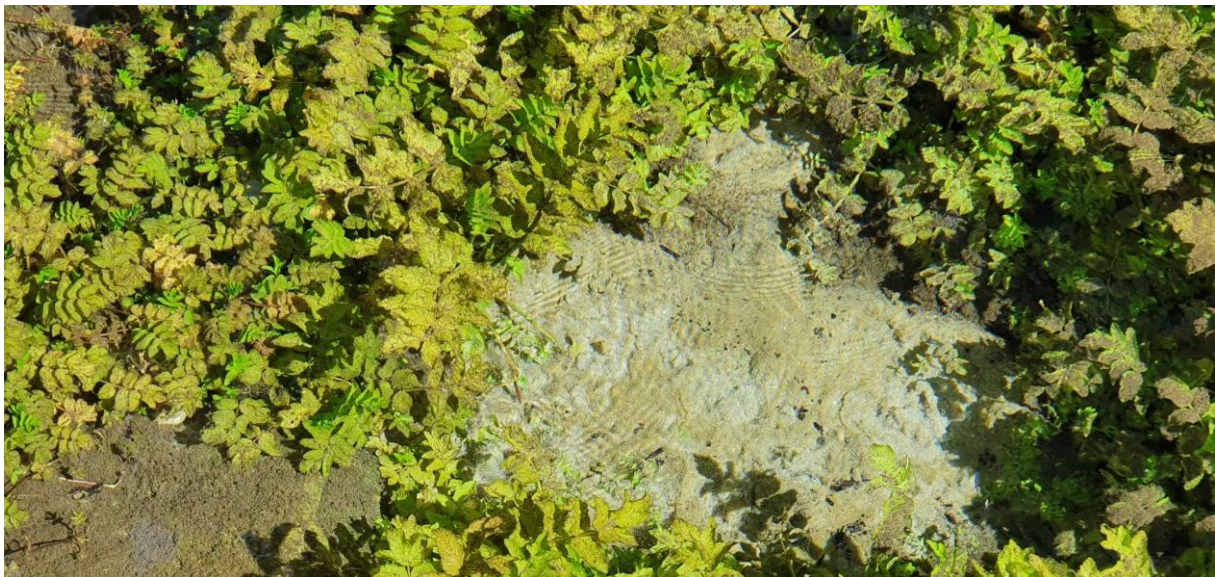


Kneipp-Wanderung
Montag 30. September 2024
„Urschlachquelle“ mit Brigitte & Raimond

Diese Wanderung ist eher ein Geheimtipp, da touristisch eher wenig bekannt: die Urschlachquelle in Halfing. Wir besuchen dieses Relikt der Eiszeit auf dieser Wanderung.

Die landschaftlichen Formen der Gemeinde Halfing wurden vor gut einer Million Jahren in der Eiszeit geprägt. Die Urschlachquelle liegt am Ostrand des ehemaligen Inngletschers. Nachdem dieser vor gut 10.000 Jahren abgeschmolzen ist, blieb ein Moränenwall mit wasserführenden Schichten zurück, aus der heute die Urschlach austritt. Geowissenschaftlich gilt sie als wertvoll, denn vergleichbare Geotope gibt es in der Region Rosenheim kaum.



Ablauf:

09:00 Uhr Treffpunkt Badria Parkplatz/
Bildung Fahrgemeinschaften

09:30 Uhr Parkplatz Chiemseestr. St2092, Ortsausfahrt Halfing rechts, 83128 Halfing

ca. 13:00 Uhr Einkehr Restaurant Pizzeria Trevi - S. Ventriglia

ca. 15:00 Uhr Rückfahrt

Anmeldung bis Freitag 27. September 2024 18:00 Uhr
Bitte angeben, ob Sie selbst fahren oder Mitfahrer sind.

Mail: wandern@kneippverein-wasserburg-inn.de

Telefon +4915237945809

Urschlachquelle

⌚ 02:40 ↔ 10,2 km ⌀ 3,8 km/h ↗ 80 m ↘ 80 m

